

119mm (内側に折り込む面)

A

122.5mm

B

122.5mm

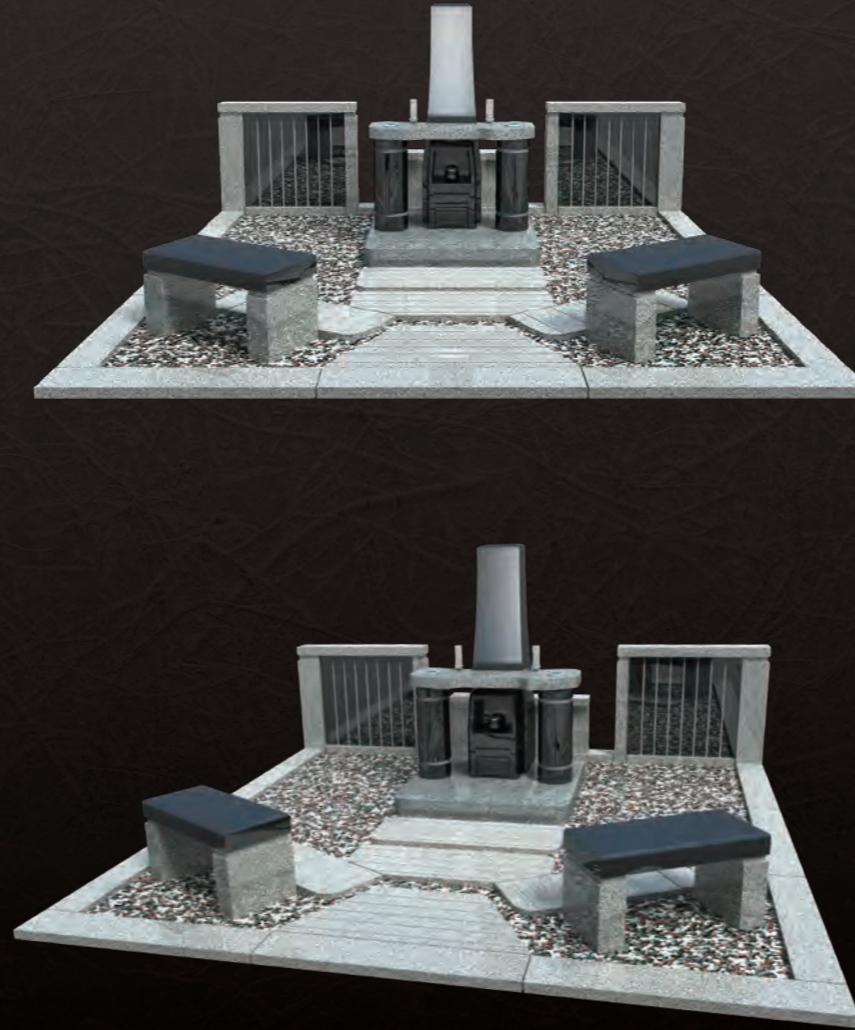
C

現代仏塔

供養の心
和の心を
次の世代へ...



意匠登録出願中



ご先祖様を大切にし、ともに生きていきたい。
日本の墓石には本来、
そのような思いが込められています。
その日本人の心に根付いた和の墓石を、
新しい形でご提案いたします。
ご先祖様とともに生きる、幸せな習慣を。
いつまでも受け継がれていく”和の心“を。

現代仏塔デザイナー

山本 充 Michiru Yamamoto

北海道滝川市の(株)山本石材で主に墓石設計やデザインに取り組む。日本石材センター(株)が販売する洋型墓石の紬(つむぎ)、ペンタゴン、スイレンなどをデザイン。

現在はヤマモト墓石デザインを設立し、単なる洋型やデザイン墓ではなく、お墓本来の意味を考え、次の世代へ受け継がれる“和の心”を表現した「現代仏塔」の提案を行っている。

販売取扱店



■本カタログ内容の無断転用・掲載は固く禁じます
■類似品の販売は著作権および不正競争行為に該当する恐れがございますのでご注意ください
Copyright (C) 2017 Japan Stone Center Co.,Ltd. All Rights Reserved.

JSC
2017

122.5mm

C'

122.5mm

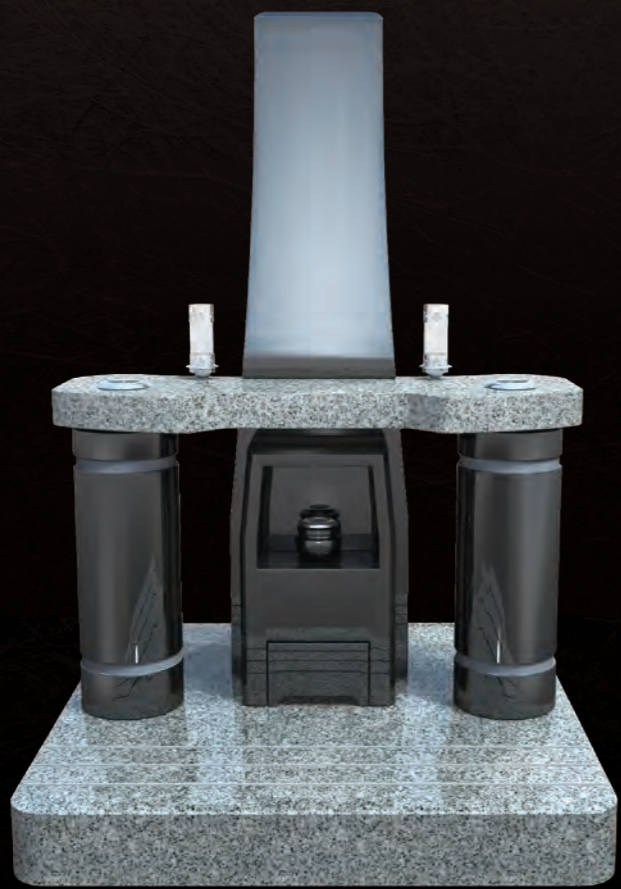
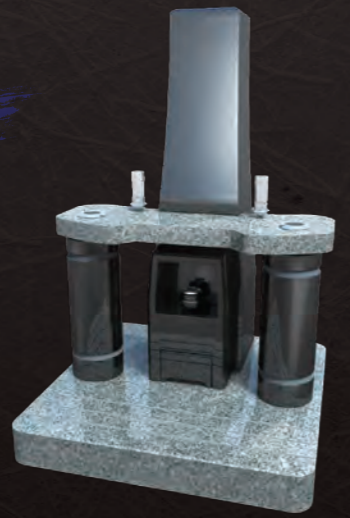
B'

119mm (内側に折り込む面) A'

現代仏塔という新しい和型のご提案

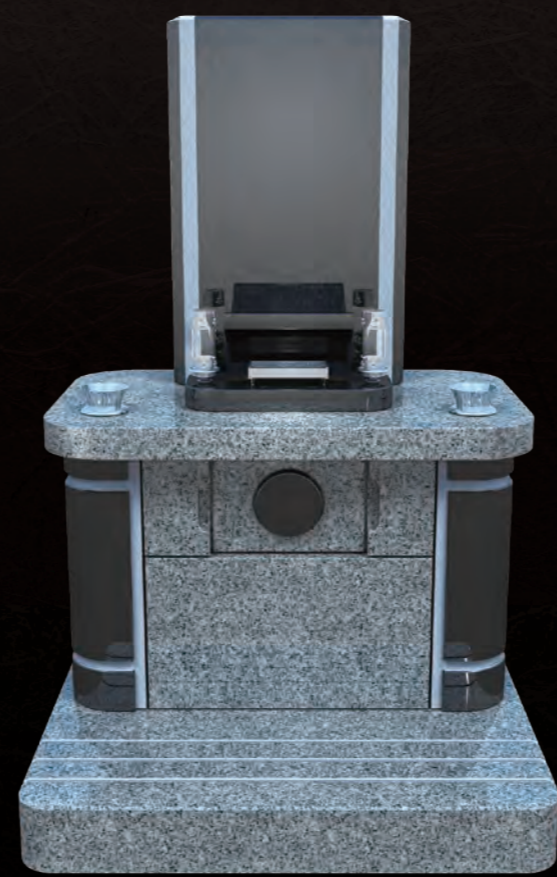


風
KAZE



意願2017-008069

蔵
KURA



意願2017-008067

麗
REI



意願2017-008068