

M a n n a r i S t o n e

# 万成石

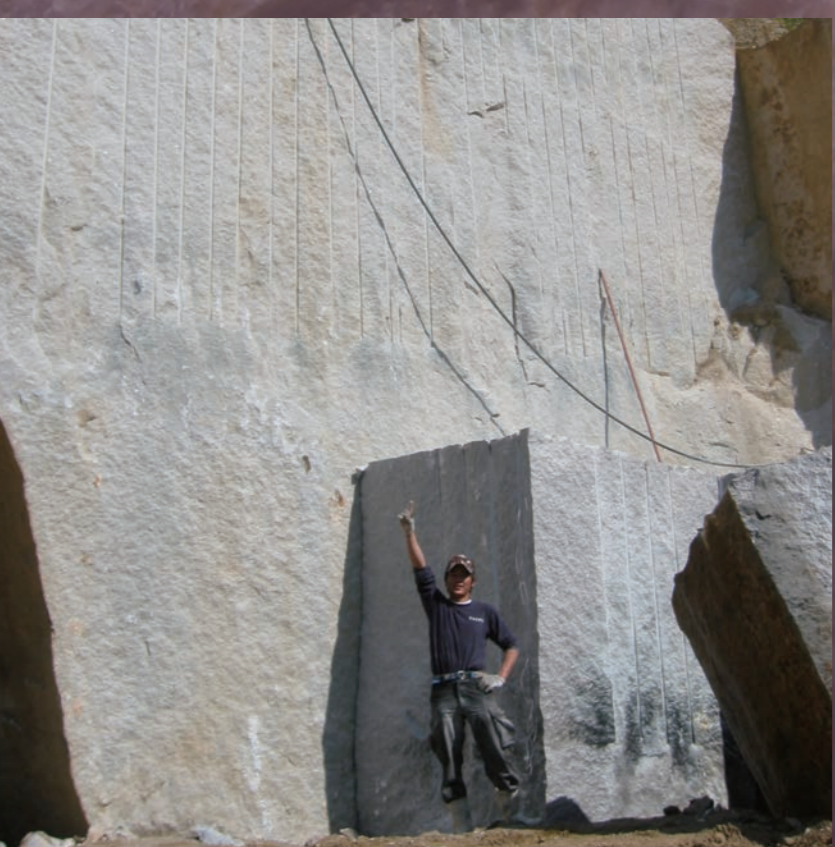
桜御影

[岡山県産]

永く愛され続ける理由

風化に強く気品あふれる万成石。

国産材の中でも、とても堅固で吸水率の低い石材。通称「桜御影」と呼ばれる万成石。淡紅色の華やいだ風合いは、美しく品格があり高級感を生み出します。万成石は一年中、枯れることなく咲きつづける「さくら」。日本人の供養の心に寄り添うために送られた大地からの贈り物です。





M a n n a r i S t o n e

# 万成石

桜御影

[岡山県産]

永く愛され続ける理由

風化に強く気品あふれる万成石。

国産材の中でも、とても堅固で吸水率の低い石材。通称「桜御影」と呼ばれる万成石。淡紅色の華やいだ風合いは、美しく品格があり高級感を生み出します。万成石は一年中、枯れることなく咲きつづける「さくら」。日本人の供養の心に寄り添うために送られた大地からの贈り物です。

