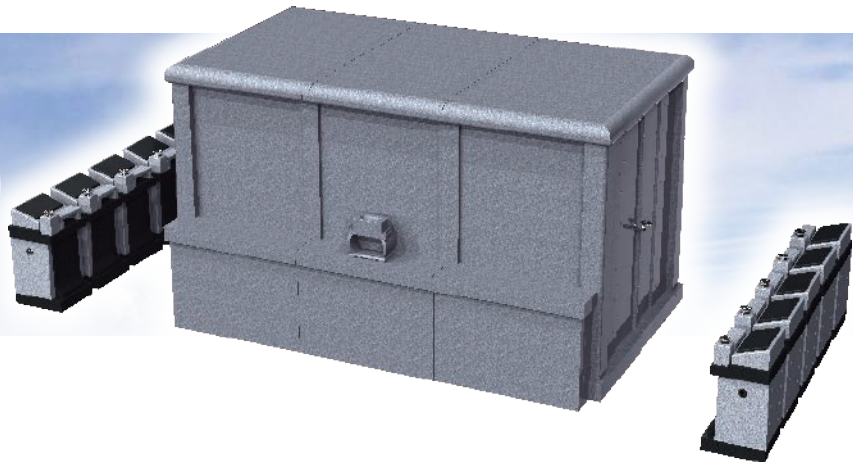


・愛知県地域提案不可  
・原案のまま複製不可

納骨堂  
+  
有期限墓石  
セットイメージ



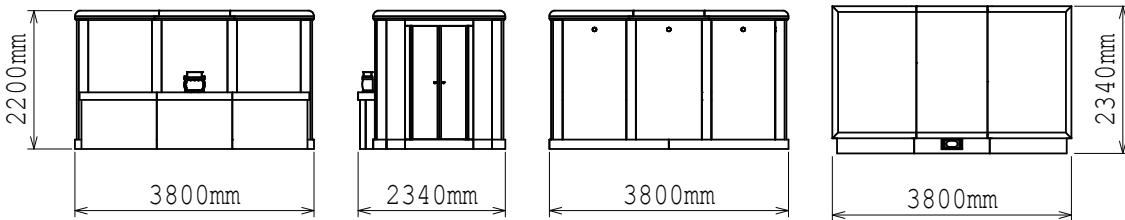
外形寸法図

[正面図]

[側面図]

[背面図]

[平面図]



仕様	大きさ	[納骨堂本体] 前幅 3.800 × 奥行 2.340 × 高さ 2.200 mm
	敷地面積	8.89 m <sup>2</sup>
	総才数	[本体+前物] 約 210才/式